

MODE D'EMPLOI

CAFETIÈRE FILTRANTE PROGRAMMABLE

FA 832 - Fashion



WHITE & BROWN

FRANÇAIS

WHITE AND BROWN vous félicite d'avoir choisi ce produit et vous remercie de votre confiance. Pour votre confort et votre sécurité, votre article a été vérifié à toutes les étapes de sa fabrication et a passé avec succès tous nos tests de qualité. Nos produits sont conçus pour vous plaire tant par leur design que par leur facilité d'utilisation et dans l'objectif constant de vous apporter complète satisfaction.

CONSIGNES DE SÉCURITÉ

Dans toute utilisation d'appareils électriques, des précautions de base sont à respecter.
LIRE ATTENTIVEMENT CETTE NOTICE AVANT LA PREMIERE UTILISATION DE L'APPAREIL.

- Vérifier que le voltage indiqué sur la plaque signalétique de l'appareil corresponde bien à celui de votre installation électrique. Si ce n'est pas le cas, adressez-vous au revendeur et ne branchez pas l'appareil. Toute erreur de branchement annule la garantie.
- Ne pas laisser l'appareil à la portée des enfants.
- Cet appareil n'est pas prévu pour être utilisé par des personnes (y compris les enfants) dont les capacités physiques, sensorielles ou mentales sont réduites, ou des personnes dénuées d'expérience ou de connaissance, sauf si elles ont pu bénéficier, par l'intermédiaire d'une personne responsable de leur sécurité, d'une surveillance ou d'instruction préalables concernant l'utilisation de l'appareil.
Il convient de surveiller les enfants pour s'assurer qu'ils ne jouent pas avec l'appareil.
- Cet appareil est destiné à un usage domestique. Il doit être utilisé selon les instructions du manuel. Ne jamais l'employer pour d'autres usages.
- Ne jamais plonger l'appareil dans l'eau ou tout autre liquide. Respecter les instructions pour le nettoyage.
- Ne jamais utiliser l'appareil à l'extérieur. Cet appareil doit être utilisé dans un endroit sec.
- Ne pas utiliser l'appareil avec les mains mouillées ou humides.
- Ne jamais utiliser l'appareil sur ou près de surfaces chaudes.
- Ne jamais déplacer ou débrancher l'appareil en tirant sur le cordon d'alimentation.
- Débrancher l'appareil avant de le nettoyer ou d'effectuer le remplacement d'un élément.
- Avant de débrancher l'appareil, toujours mettre l'interrupteur sur la position « arrêt ».
- Ne pas introduire d'objets métalliques pointus, ni vos doigts dans l'appareil.
- Vérifier régulièrement l'état du cordon d'alimentation. Ne jamais utiliser l'appareil si le cordon d'alimentation, la prise ou l'appareil sont endommagés. Le cordon d'alimentation ne doit en aucun cas être en contact avec les parties chaudes de l'appareil. Ne pas enrouler le cordon autour de l'appareil et ne pas le plier.
- Si le cordon chauffe anormalement, contacter un réparateur agréé.

- Ne jamais réparer l'appareil vous-même. Vous perdriez le bénéfice de la garantie. Comme tout appareil électrique, il doit être réparé par une personne qualifiée. De même, le changement du cordon d'alimentation représente un réel danger et il est nécessaire de contacter un réparateur agréé.

PRÉCAUTIONS SPÉCIFIQUES :

- Ne jamais toucher les surfaces chaudes de l'appareil.
- La longueur du cordon de cet appareil a été calculée pour réduire les risques d'accidents. S'il est trop court, utiliser une rallonge en veillant à ne pas la laisser pendre sur la surface de travail et prendre toutes les précautions utiles pour qu'on ne puisse pas se prendre les pieds dedans ou la tirer accidentellement.
- Ne faites pas fonctionner votre cafetière sans eau.
- Veiller à toujours utiliser de l'eau potable, froide ou tiède.
- Ne rien mettre d'autre que du café moulu dans le filtre à café.
- Ne pas utiliser l'appareil si la verseuse est fêlée. La verseuse doit être utilisée uniquement sur cet appareil. Manipuler cette verseuse en verre avec beaucoup de soin car elle est fragile (la verseuse n'est pas garantie).
- Ne jamais placer la verseuse encore chaude sur une surface mouillée ou froide.
- Ne pas mettre la verseuse vide ou presque vide sur la plaque chauffante lorsque l'appareil est encore allumé.
- Ne pas oublier que le café atteint une température très élevée. Servir le café chaud avec précaution pour éviter tout risque de brûlure.

LE FABRICANT NE SAURAIT ÊTRE TENU POUR RESPONSABLE DE LA MAUVAISE UTILISATION DE L'APPAREIL.

CONSERVER SOIGNEUSEMENT CE MODE D'EMPLOI.

CARACTÉRISTIQUES TECHNIQUES

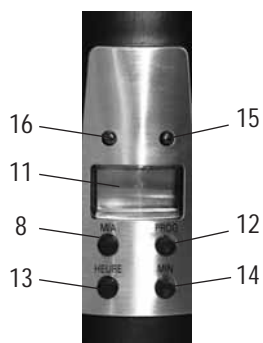
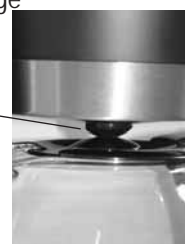
Puissance : 900 W

Capacité : 12 tasses

Capacité réservoir d'eau : 1,2 l

DESCRIPTION DE L'APPAREIL

1. Réservoir d'eau
2. Couvercle du réservoir
3. Réservoir du porte-filtre
4. Porte-filtre
5. Système anti-goutte
6. Filtre permanent (nylon)
7. Verseau
8. Touche de fonctionnement M/A
9. Plaque chauffante
10. Cuillère doseuse
11. Ecran LCD
12. Touche de programmation « PROG »
13. Touche « HEURE »
14. Touche des minutes « MIN »
15. Voyant lumineux vert
16. Voyant lumineux rouge



AVANT LA PREMIERE UTILISATION

Lors de la première utilisation, nous vous conseillons de faire 2 ou 3 cycles à l'eau claire avant de faire couler votre café.

UTILISATION

- Brancher l'appareil. « 12:00 » clignote sur l'écran LCD (11).
- Ouvrir le couvercle du réservoir (2).



- Verser la quantité d'eau désirée dans le réservoir (1) gradué, en veillant à ne pas dépasser le niveau maximum MAX. Le nombre de tasses est visible grâce à l'indicateur de niveau d'eau.
- Insérer le filtre permanent en nylon (6) dans le porte-filtre (4).
- Remplir le filtre permanent (6) de café moulu à l'aide de la cuillère doseuse (10).
- Placer l'ensemble dans le réservoir du porte-filtre (3), en veillant à ce que le système anti-goutte (5) dépasse du réservoir du porte-filtre (3).
- Refermer le couvercle (2).
- Placer la verseuse (7) sur la plaque chauffante (9). Veiller à ce que la verseuse (7) soit bien alignée au système anti-goutte (5), au centre de la plaque chauffante.
- Appuyer une fois sur la touche M/A (8), un voyant vert s'allume, indiquant la mise sous tension de l'appareil.
- Appuyer une seconde fois sur la touche M/A (8), un voyant rouge s'allume. Patientez quelques instants ; l'appareil se met en fonctionnement.
- Une fois le réservoir d'eau (1) vide, arrêtez l'appareil en appuyant sur la touche M/A (8).

MODE PROGRAMMATION

-POUR RÉGLER L'HEURE :

- Brancher l'appareil. « 12:00 » clignote sur l'écran LCD (11).
- Appuyer une fois sur la touche « PROG » (12).
- L'écran LCD (11) affiche « SET TIME » en haut à gauche de l'écran.
- Appuyer sur la touche « HEURE » (13) pour régler les heures et sur la touche « MIN » (14) pour régler les minutes.
- Une fois l'heure souhaitée réglée, appuyer deux fois sur la touche « PROG » (12) pour enregistrer l'heure.

-POUR RÉGLER L'HEURE DE PROGRAMMATION :

- Appuyer deux fois sur la touche « PROG » (12).
 - L'écran LCD (11) affiche « SET TIMER » en haut à droite de l'écran.
 - Appuyer sur la touche « HEURE » (13) pour régler les heures et sur la touche « MIN » (14) pour régler les minutes.
 - Une fois l'heure de programmation souhaitée réglée, appuyer une fois sur la touche « PROG » (12) pour enregistrer l'heure.
-
- Appuyer une fois sur la touche M/A (8) pour démarrer la cafetière en mode programmation. Un voyant vert (15) s'allume.
 - A l'heure programmée, la cafetière se met en fonctionnement automatiquement. Le voyant vert (15) devient rouge (16).
 - Une fois le réservoir d'eau (1) vide, arrêtez l'appareil en appuyant sur la touche M/A (8).

PRECAUTIONS D'EMPLOI

- Si le réservoir d'eau (1) est vide et que la verseuse (7) est toujours sur la plaque chauffante (9), le café sera maintenu au chaud.
- Si vous souhaitez refaire du café immédiatement, éteignez l'appareil et laissez-le refroidir 5 minutes avant de remplir à nouveau le réservoir d'eau (1).

ENTRETIEN ET NETTOYAGE

- Toujours débrancher l'appareil avant nettoyage.
- Laisser l'appareil se refroidir complètement avant nettoyage.
- Nettoyer l'appareil avec un chiffon doux et sec.
- Ne jamais plonger le corps de l'appareil dans l'eau ou tout autre liquide.
- Ne jamais mettre l'appareil, ni la verseuse au lave-vaisselle.
- Les parties amovibles peuvent être nettoyées dans de l'eau chaude savonneuse. Veiller à bien les rincer avant de les replacer sur l'appareil.
- Ne pas nettoyer la verseuse avec des produits abrasifs ou des éponges métalliques.
- Nous vous conseillons de détartrer régulièrement votre appareil pour veiller à son bon fonctionnement. Ne pas utiliser d'ammoniaque ou tout autre substance qui pourrait nuire à votre santé.



Indications relatives à la protection de l'environnement

Au terme de sa durée de vie, ce produit ne doit pas être éliminé avec les ordures ménagères mais doit être remis à un point de collecte destiné au recyclage des appareils électriques et électroniques.

Le symbole figurant sur le produit, la notice d'utilisation ou l'emballage vous indique cela.

Les matériaux sont recyclables conformément à leur marquage. Vous apporterez une large contribution à la protection de l'environnement par le biais du recyclage, de la réutilisation matérielle ou par les autres formes de réutilisation des appareils usagés. Veuillez vous adresser à votre municipalité pour connaître la déchetterie compétente.

Instructions on environment protection

Do not dispose of this product in the usual household garbage at the end of its life cycle ; hand it over a collection point for the recycling of electrical and electronic appliances. The symbol on the product, the instructions for use or the packing will inform about the methods of disposal.

The materials are recyclable as mentioned in its marking. By recycling or others forms of re-utilization of old appliances, you are making an important contribution to protect our environment.

Please inquire at the community administration for the authorized disposal location.

WHITE & BROWN

09/11

8